

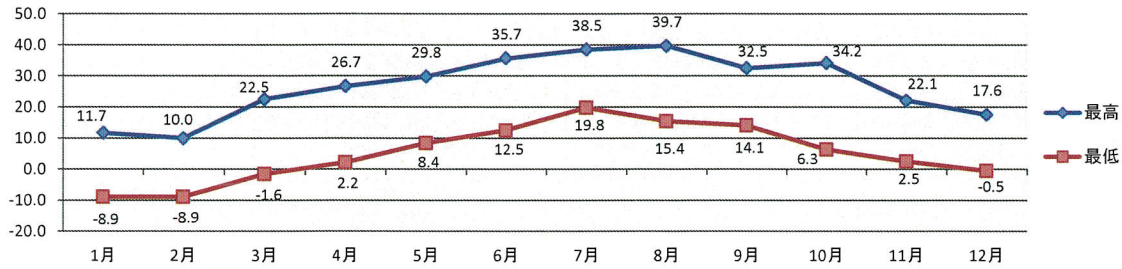
8-1 月別気象状況

観測場所：燕・弥彦総合事務組合消防本部（燕市吉田浜首）

(1) 気温

(°C)

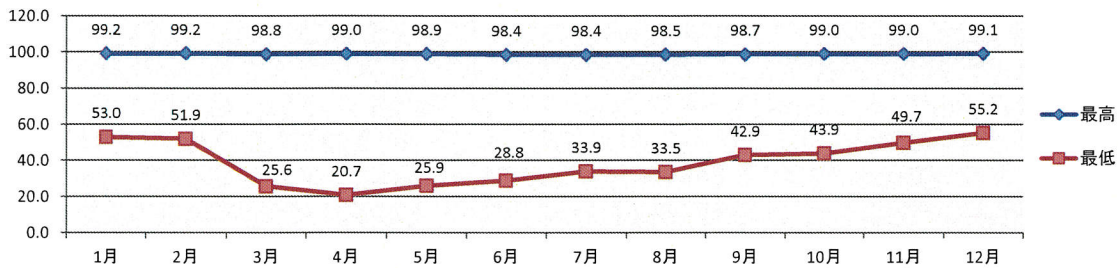
| 月 区分 | 1月 | 2月 | 3月 | 4月 | 5月 | 6月 | 7月 | 8月 | 9月 | 10月 | 11月 | 12月 | 年間 |
|---------|------|------|------|------|------|------|------|------|------|------|------|------|------|
| 最高 | 11.7 | 10.0 | 22.5 | 26.7 | 29.8 | 35.7 | 38.5 | 39.7 | 32.5 | 34.2 | 22.1 | 17.6 | 39.7 |
| 最低 | -8.9 | -8.9 | -1.6 | 2.2 | 8.4 | 12.5 | 19.8 | 15.4 | 14.1 | 6.3 | 2.5 | -0.5 | -8.9 |
| 平均 | 1.5 | 1.1 | 7.0 | 12.4 | 17.0 | 21.5 | 27.5 | 26.4 | 21.5 | 16.7 | 11.0 | 5.5 | 14.1 |



(2) 湿度

(%)

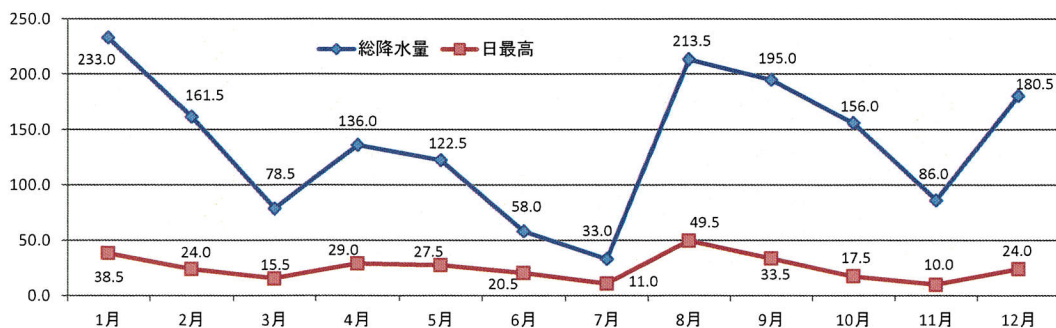
| 月 区分 | 1月 | 2月 | 3月 | 4月 | 5月 | 6月 | 7月 | 8月 | 9月 | 10月 | 11月 | 12月 | 年間 |
|---------|------|------|------|------|------|------|------|------|------|------|------|------|------|
| 最高 | 99.2 | 99.2 | 98.8 | 99.0 | 98.9 | 98.4 | 98.4 | 98.5 | 98.7 | 99.0 | 99.0 | 99.1 | 99.2 |
| 最低 | 53.0 | 51.9 | 25.6 | 20.7 | 25.9 | 28.8 | 33.9 | 33.5 | 42.9 | 43.9 | 49.7 | 55.2 | 20.7 |
| 平均 | 91.0 | 90.5 | 80.4 | 82.4 | 82.9 | 81.7 | 81.9 | 84.7 | 90.0 | 86.4 | 90.6 | 88.4 | 85.9 |



(3) 降水量

(mm)

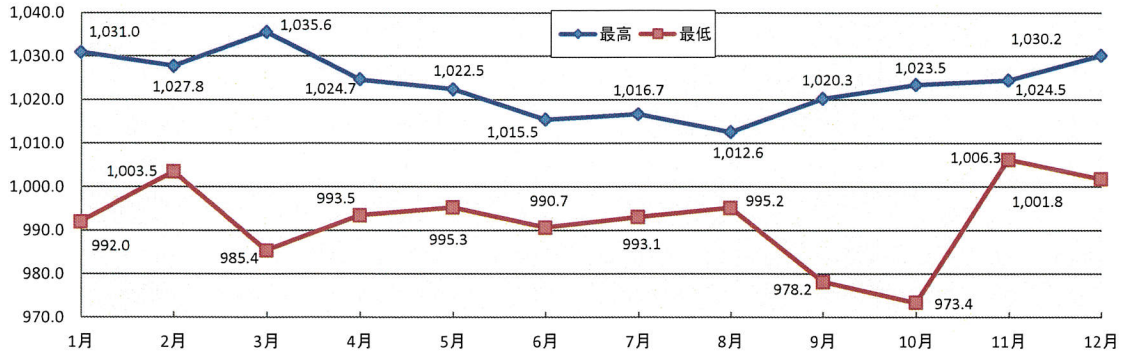
| 月 区分 | 1月 | 2月 | 3月 | 4月 | 5月 | 6月 | 7月 | 8月 | 9月 | 10月 | 11月 | 12月 | 年間 |
|---------|-------|-------|------|-------|-------|------|------|-------|-------|-------|------|-------|---------|
| 総降水量 | 233.0 | 161.5 | 78.5 | 136.0 | 122.5 | 58.0 | 33.0 | 213.5 | 195.0 | 156.0 | 86.0 | 180.5 | 1,653.5 |
| 日最高 | 38.5 | 24.0 | 15.5 | 29.0 | 27.5 | 20.5 | 11.0 | 49.5 | 33.5 | 17.5 | 10.0 | 24.0 | 49.5 |
| 降水日数 | 28 | 23 | 12 | 12 | 17 | 9 | 5 | 13 | 21 | 17 | 19 | 25 | 201 |



(4) 気圧

(hPa)

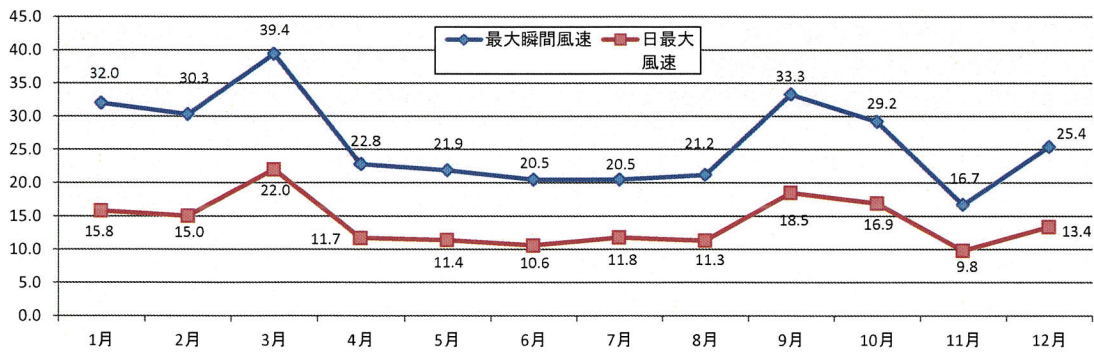
| 月 | 1月 | 2月 | 3月 | 4月 | 5月 | 6月 | 7月 | 8月 | 9月 | 10月 | 11月 | 12月 | 年間 |
|----|---------|---------|---------|---------|---------|---------|---------|---------|---------|---------|---------|---------|---------|
| 最高 | 1,031.0 | 1,027.8 | 1,035.6 | 1,024.7 | 1,022.5 | 1,015.5 | 1,016.7 | 1,012.6 | 1,020.3 | 1,023.5 | 1,024.5 | 1,030.2 | 1,035.6 |
| 最低 | 992.0 | 1,003.5 | 985.4 | 993.5 | 995.3 | 990.7 | 993.1 | 995.2 | 978.2 | 973.4 | 1,006.3 | 1,001.8 | 973.4 |
| 平均 | 1,014.4 | 1,016.8 | 1,016.5 | 1,012.4 | 1,009.4 | 1,006.2 | 1,006.9 | 1,006.0 | 1,011.0 | 1,012.9 | 1,017.4 | 1,017.6 | 1,012.3 |



(5) 風速

(m/s)

| 月 | 1月 | 2月 | 3月 | 4月 | 5月 | 6月 | 7月 | 8月 | 9月 | 10月 | 11月 | 12月 | 年間 |
|--------|------|------|------|------|------|------|------|------|------|------|------|------|------|
| 最大瞬間風速 | 32.0 | 30.3 | 39.4 | 22.8 | 21.9 | 20.5 | 20.5 | 21.2 | 33.3 | 29.2 | 16.7 | 25.4 | 39.4 |
| 日最大風速 | 15.8 | 15.0 | 22.0 | 11.7 | 11.4 | 10.6 | 11.8 | 11.3 | 18.5 | 16.9 | 9.8 | 13.4 | 22.0 |
| 平均 | 4.0 | 3.6 | 3.3 | 3.2 | 2.8 | 2.3 | 2.5 | 2.3 | 2.0 | 2.6 | 2.1 | 3.6 | 2.9 |
| 最多風向 | 西北西 | 南南西 | 南南西 | 南南西 | 南南西 | 北 | 北 | 南南西 | 北 | 南南西 | 南南西 | 北西 | 南南西 |



(6) 天候

| 月 | 1月 | 2月 | 3月 | 4月 | 5月 | 6月 | 7月 | 8月 | 9月 | 10月 | 11月 | 12月 | 計 |
|---|----|----|----|----|----|----|----|----|----|-----|-----|-----|-----|
| 晴 | 3 | 6 | 13 | 13 | 13 | 14 | 21 | 15 | 4 | 14 | 8 | 5 | 129 |
| 曇 | 17 | 14 | 12 | 11 | 13 | 14 | 9 | 12 | 20 | 10 | 16 | 21 | 169 |
| 雨 | 3 | 2 | 6 | 6 | 5 | 2 | 1 | 4 | 6 | 7 | 6 | 4 | 52 |
| 雪 | 8 | 6 | 0 | 0 | 0 | 0 | 0 | 0 | 0 | 0 | 0 | 1 | 15 |