

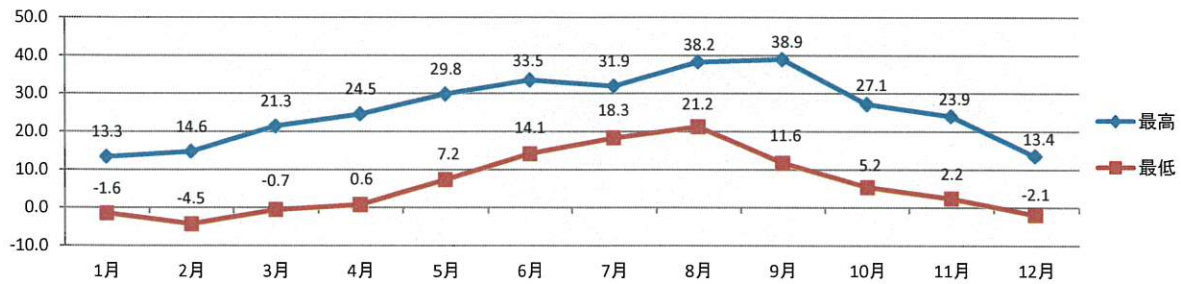
8-1 月別気象状況

観測場所：燕・弥彦総合事務組合消防本部（燕市吉田浜首）

(1) 気温

(°C)

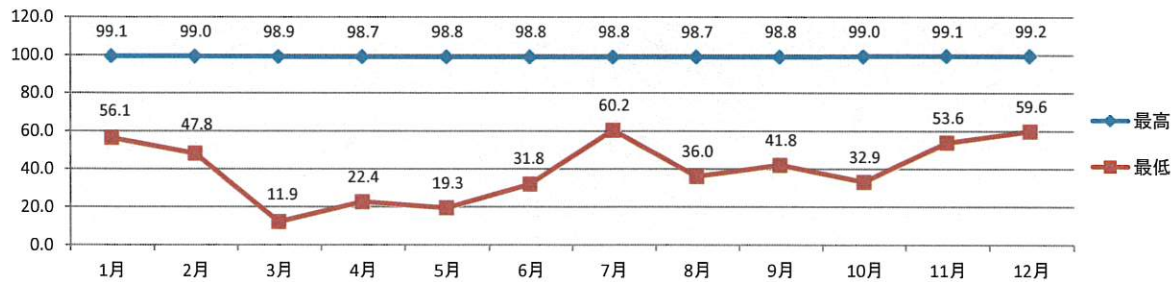
区分\月	1月	2月	3月	4月	5月	6月	7月	8月	9月	10月	11月	12月	年間
最高	13.3	14.6	21.3	24.5	29.8	33.5	31.9	38.2	38.9	27.1	23.9	13.4	38.9
最低	-1.6	-4.5	-0.7	0.6	7.2	14.1	18.3	21.2	11.6	5.2	2.2	-2.1	-4.5
平均	4.8	4.6	7.5	10.0	17.5	22.5	23.7	27.5	24.2	15.8	10.7	4.7	14.5



(2) 湿度

(%)

区分\月	1月	2月	3月	4月	5月	6月	7月	8月	9月	10月	11月	12月	年間
最高	99.1	99.0	98.9	98.7	98.8	98.8	98.8	98.7	98.8	99.0	99.1	99.2	99.2
最低	56.1	47.8	11.9	22.4	19.3	31.8	60.2	36.0	41.8	32.9	53.6	59.6	11.9
平均	90.5	89.5	82.5	82.0	83.0	84.0	94.1	87.4	85.0	87.3	88.3	92.7	87.2



(3) 降水量

(mm)

区分\月	1月	2月	3月	4月	5月	6月	7月	8月	9月	10月	11月	12月	年間
総降水量	194.0	151.0	116.5	169.0	116.0	130.0	512.0	100.0	193.0	131.0	173.0	337.5	2,323.0
日最高	46.5	19.5	17.0	39.5	71.0	67.5	85.5	54.0	50.0	45.5	23.0	40.0	85.5
降水日数	23	23	17	18	13	10	24	10	14	15	21	26	214

