

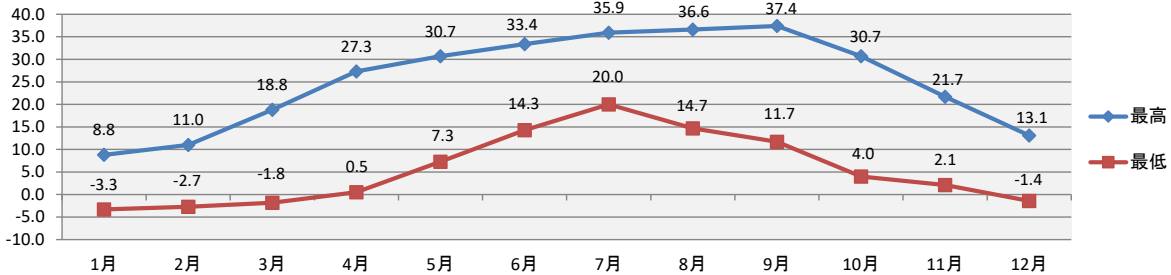
8-1 月別気象状況

観測場所：燕・弥彦総合事務組合消防本部（燕市吉田浜首）

(1) 気温

(℃)

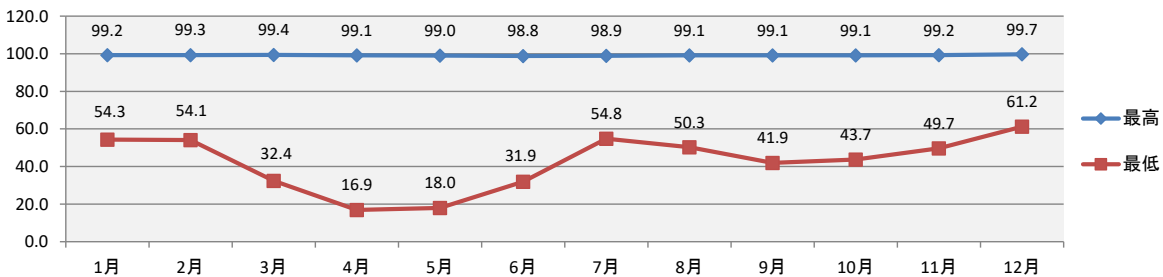
月 区分	1月	2月	3月	4月	5月	6月	7月	8月	9月	10月	11月	12月	年間
最高	8.8	11.0	18.8	27.3	30.7	33.4	35.9	36.6	37.4	30.7	21.7	13.1	37.4
最低	-3.3	-2.7	-1.8	0.5	7.3	14.3	20.0	14.7	11.7	4.0	2.1	-1.4	-3.3
平均	2.2	2.1	6.9	12.5	17.5	21.9	26.6	26.5	23.3	15.3	11.4	4.3	14.2



(2) 湿度

(%)

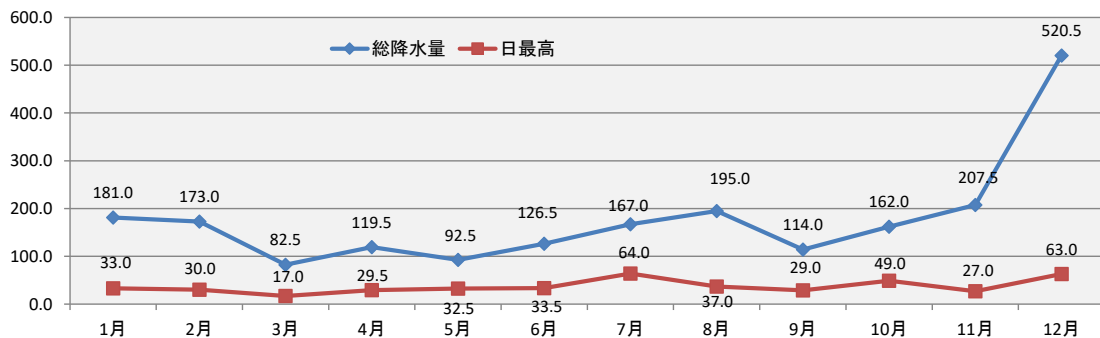
月 区分	1月	2月	3月	4月	5月	6月	7月	8月	9月	10月	11月	12月	年間
最高	99.2	99.3	99.4	99.1	99.0	98.8	98.9	99.1	99.1	99.1	99.2	99.7	99.7
最低	54.3	54.1	32.4	16.9	18.0	31.9	54.8	50.3	41.9	43.7	49.7	61.2	16.9
平均	89.1	90.0	85.6	80.9	77.6	86.0	89.0	89.1	87.7	89.6	91.7	95.4	87.6



(3) 降水量

(mm)

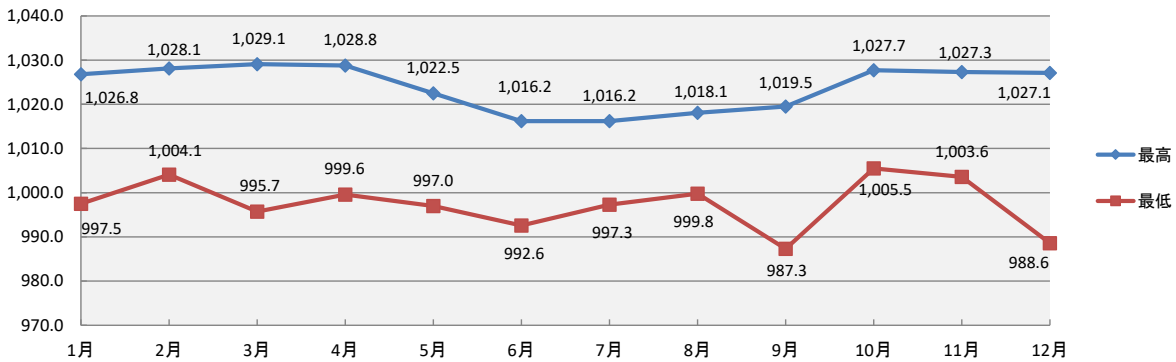
月 区分	1月	2月	3月	4月	5月	6月	7月	8月	9月	10月	11月	12月	年間
総降水量	181.0	173.0	82.5	119.5	92.5	126.5	167.0	195.0	114.0	162.0	207.5	520.5	2,141.0
日最高	33.0	30.0	17.0	29.5	32.5	33.5	64.0	37.0	29.0	49.0	27.0	63.0	64.0
降水日数	24	24	17	12	11	10	12	16	11	13	24	28	202



(4) 気圧

(hPa)

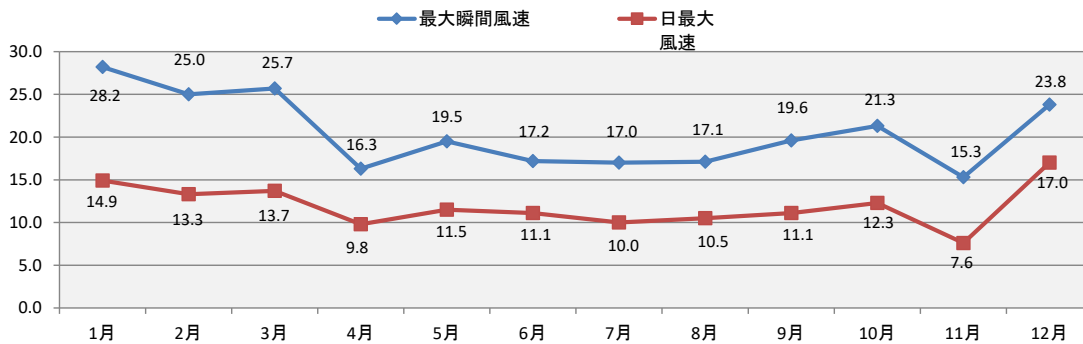
月 区分	1月	2月	3月	4月	5月	6月	7月	8月	9月	10月	11月	12月	年間
最高	1,026.8	1,028.1	1,029.1	1,028.8	1,022.5	1,016.2	1,016.2	1,018.1	1,019.5	1,027.7	1,027.3	1,027.1	1,029.1
最低	997.5	1,004.1	995.7	999.6	997.0	992.6	997.3	999.8	987.3	1,005.5	1,003.6	988.6	987.3
平均	1,016.4	1,017.2	1,015.2	1,015.9	1,011.6	1,008.7	1,006.3	1,007.0	1,012.3	1,018.8	1,018.1	1,015.0	1,013.5



(5) 風速

風速計故障のため巻地区三条地区の平均値 (m/s)

月 区分	1月	2月	3月	4月	5月	6月	7月	8月	9月	10月	11月	12月	年間
最大瞬間風速	28.2	25.0	25.7	16.3	19.5	17.2	17.0	17.1	19.6	21.3	15.3	23.8	28.2
日最大風速	14.9	13.3	13.7	9.8	11.5	11.1	10.0	10.5	11.1	12.3	7.6	17.0	17.0
平均	3.9	3.6	3.0	2.6	2.5	2.7	2.0	2.3	1.8	2.1	2.2	3.7	2.7
最多風向	西北西	北西	南南西	南南西	南南西	北	北	南南西	北	南南西	南南西	南南西	南南西



(6) 天候

月 区分	1月	2月	3月	4月	5月	6月	7月	8月	9月	10月	11月	12月	計
晴	6	6	12	18	19	12	15	13	16	14	14	3	148
曇	15	13	16	8	8	15	13	11	11	14	14	17	155
雨	3	3	3	4	4	3	3	7	3	3	2	9	47
雪	7	6	0	0	0	0	0	0	0	0	0	2	15