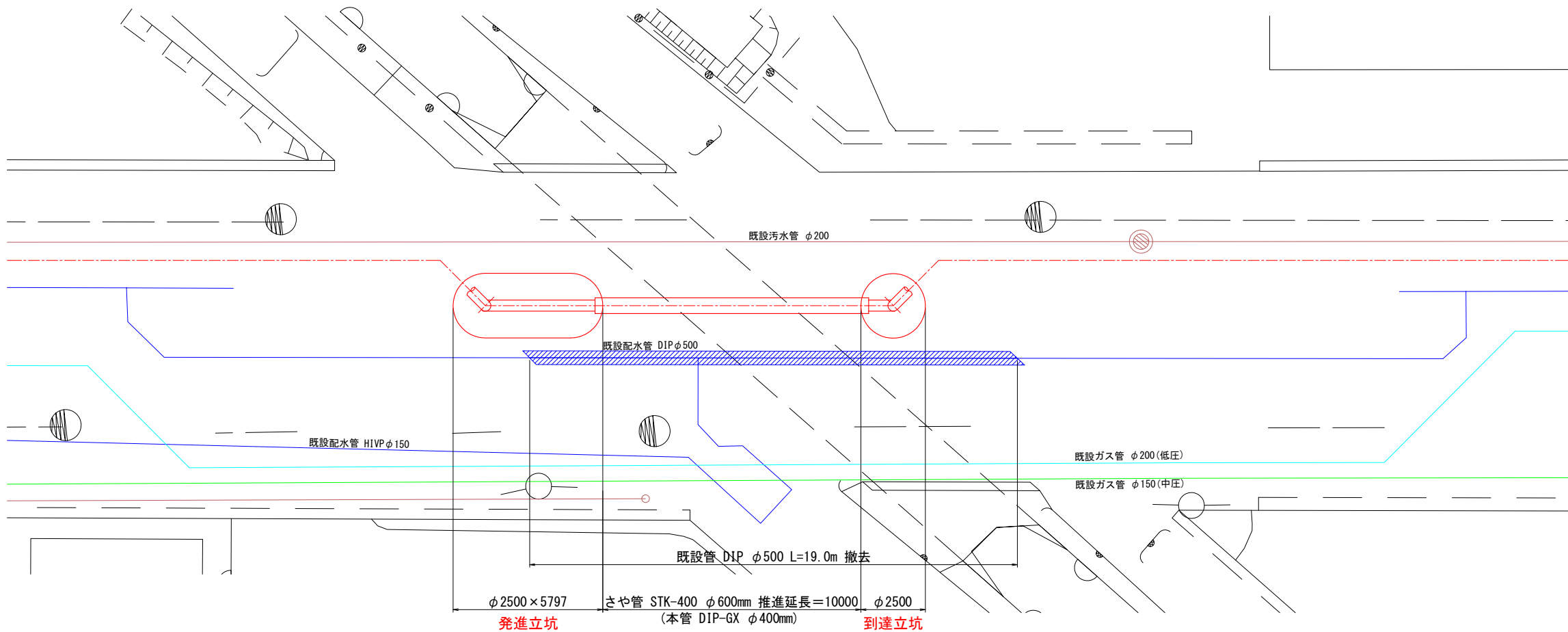
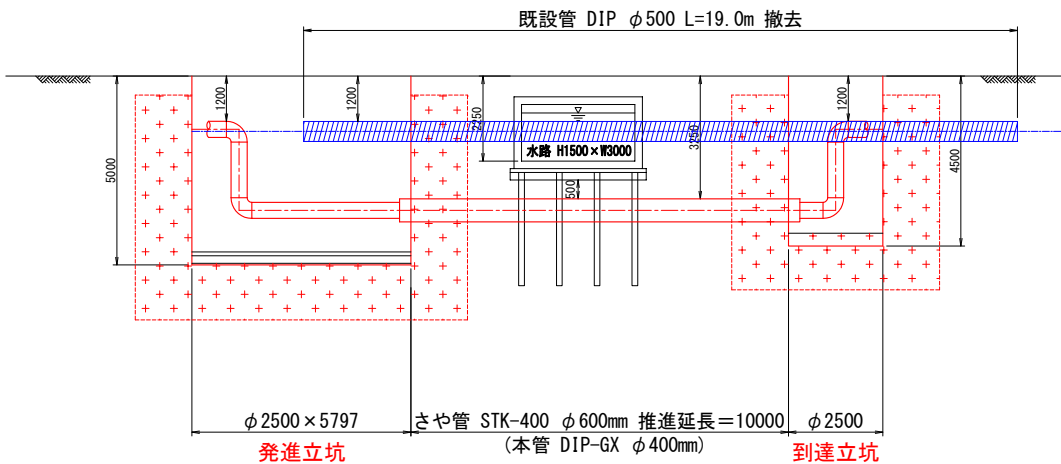


既設管撤去平面図(5) S=1:100



既設管撤去断面図(5) S=1:100

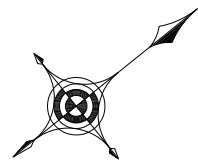


既設管撤去

薬液注入

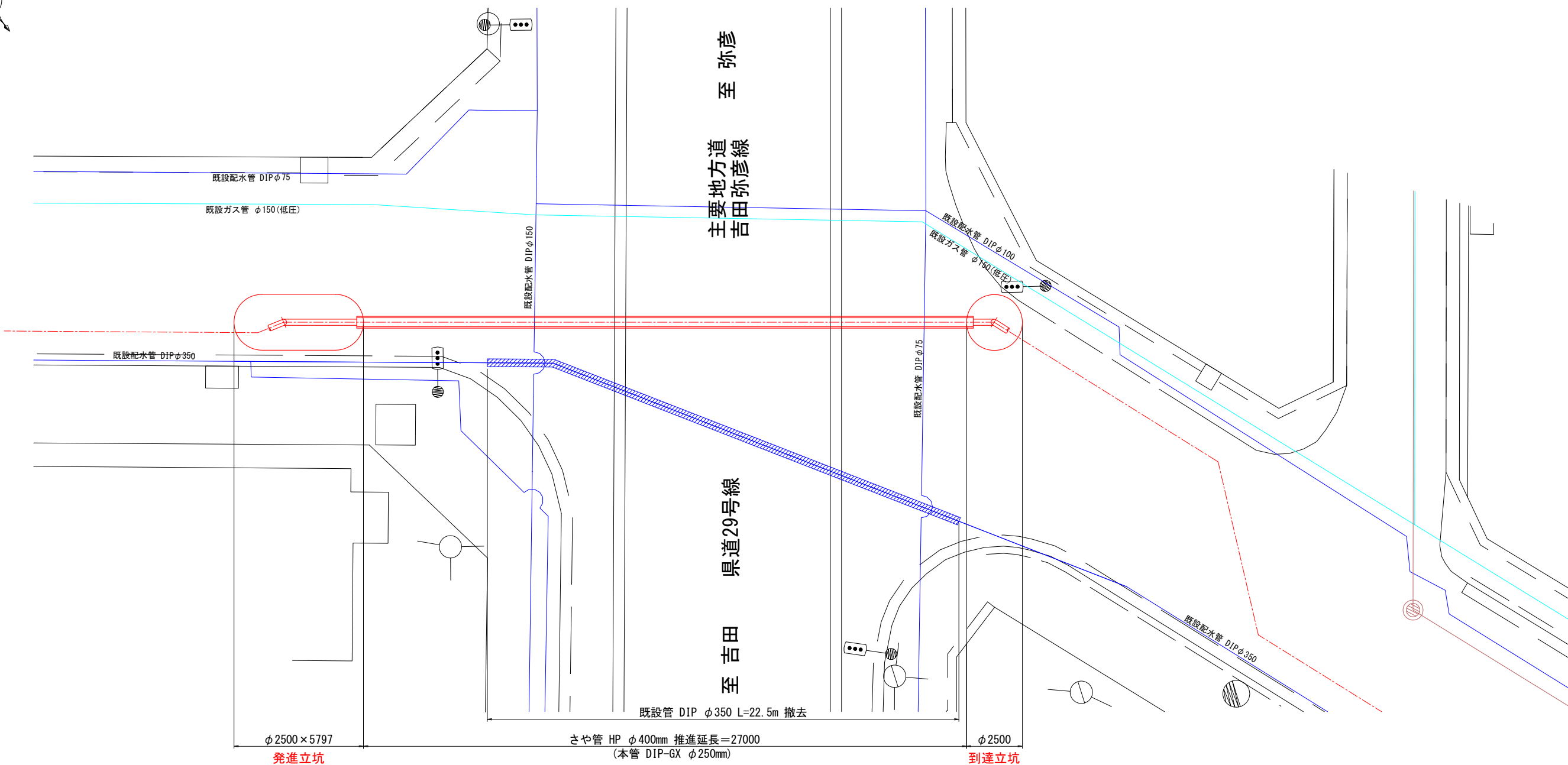
【特記事項】  
水路は、杭基礎構造となっている為、詳細設計時に施工方法は検討する必要がある。

工事名	燕市管路更新計画見直し 及び配水管整備に関する基本設計業務委託				
工事ヶ所	燕市地内				
図面名	既設管撤去平面図 (5) 既設管撤去断面図 (5)				
図 番	39 枚の内 29		縮尺	1:100	
工 期	令和 年 月 日 ～ 令和 年 月 日				
施工者					
台帳対象番号	G-W				
設計	令和 年 月 日	設計者	燕・茅彦総合事務組合水道局		



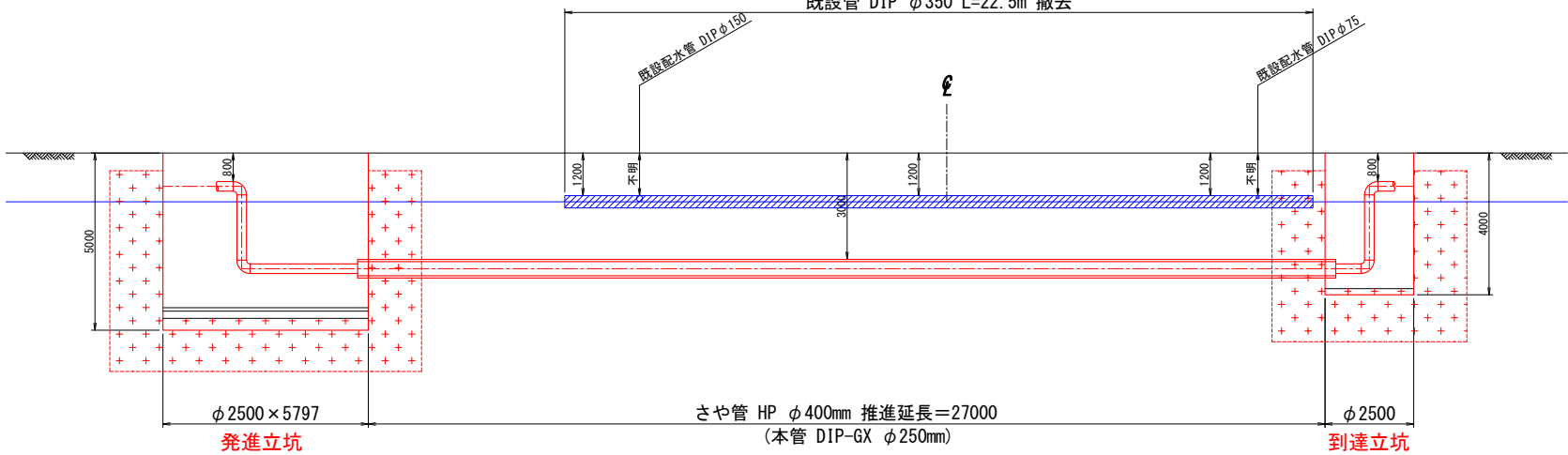
既設管撤去平面図(6) S=1:100

県道29号線



既設管撤去断面図(6) S=1:100

県道29号線



既設管撤去

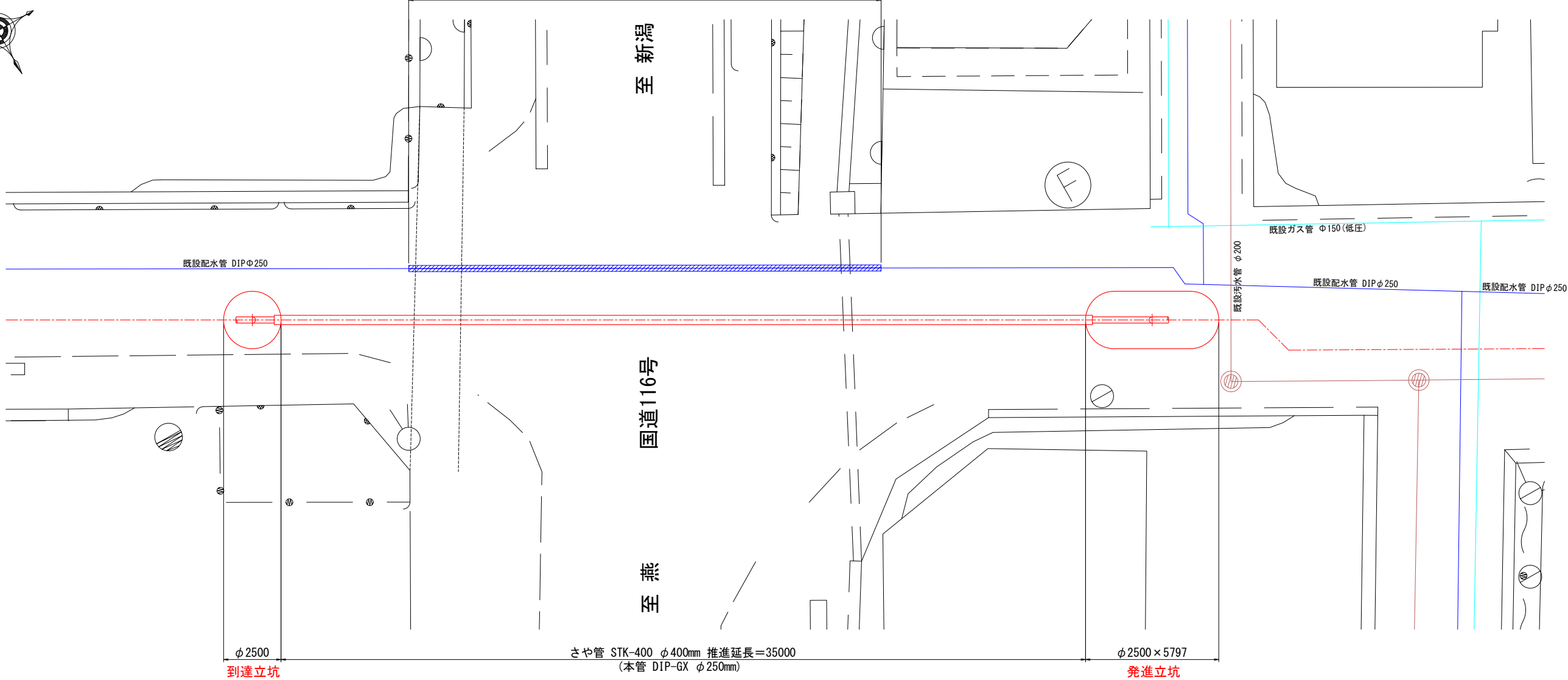
薬液注入

工事名	燕市管路更新計画見直し 及び配水管整備に関する基本設計業務委託		
工事ヶ所	燕市地内		
図面名	既設管撤去平面図(6) 既設管撤去断面図(6)		
図 番	39 枚の内 30	縮尺	1:100
工 期	令和 年 月 日 ～ 令和 年 月 日		
施工者			
台帳対象番号	G-W		
日 付	令和 年 月 日	図 章	燕・弥彦総合事務組合水道局

既設管撤去平面図(7) S=1:100

国道116号

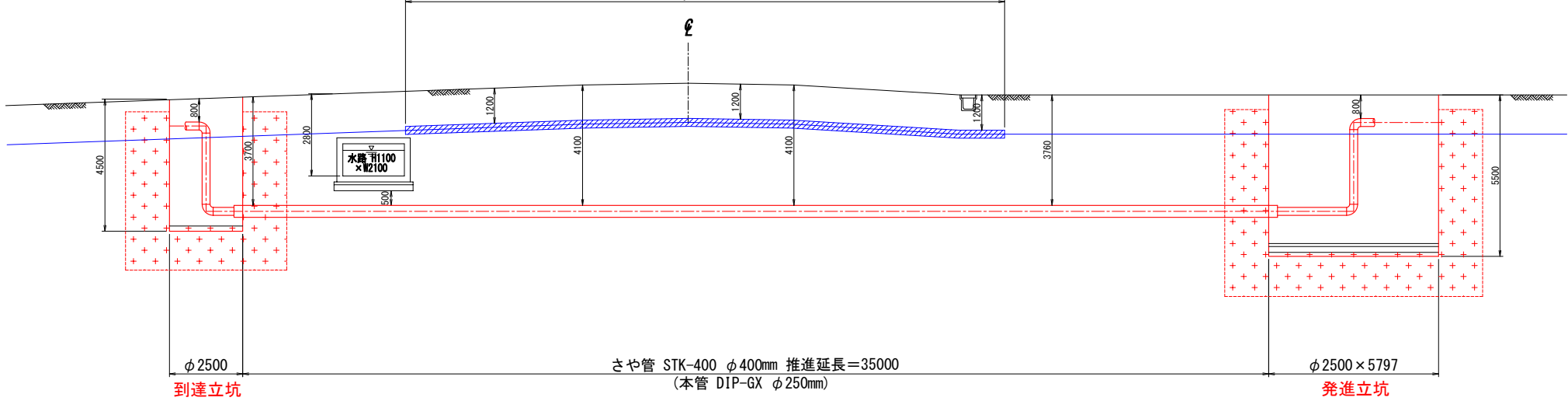
既設管 DIP φ250 L=20.5m 撤去



既設管撤去断面図(7) S=1:100

国道116号

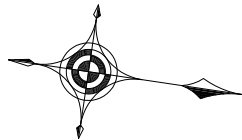
既設管 DIP φ250 L=20.5m 撤去



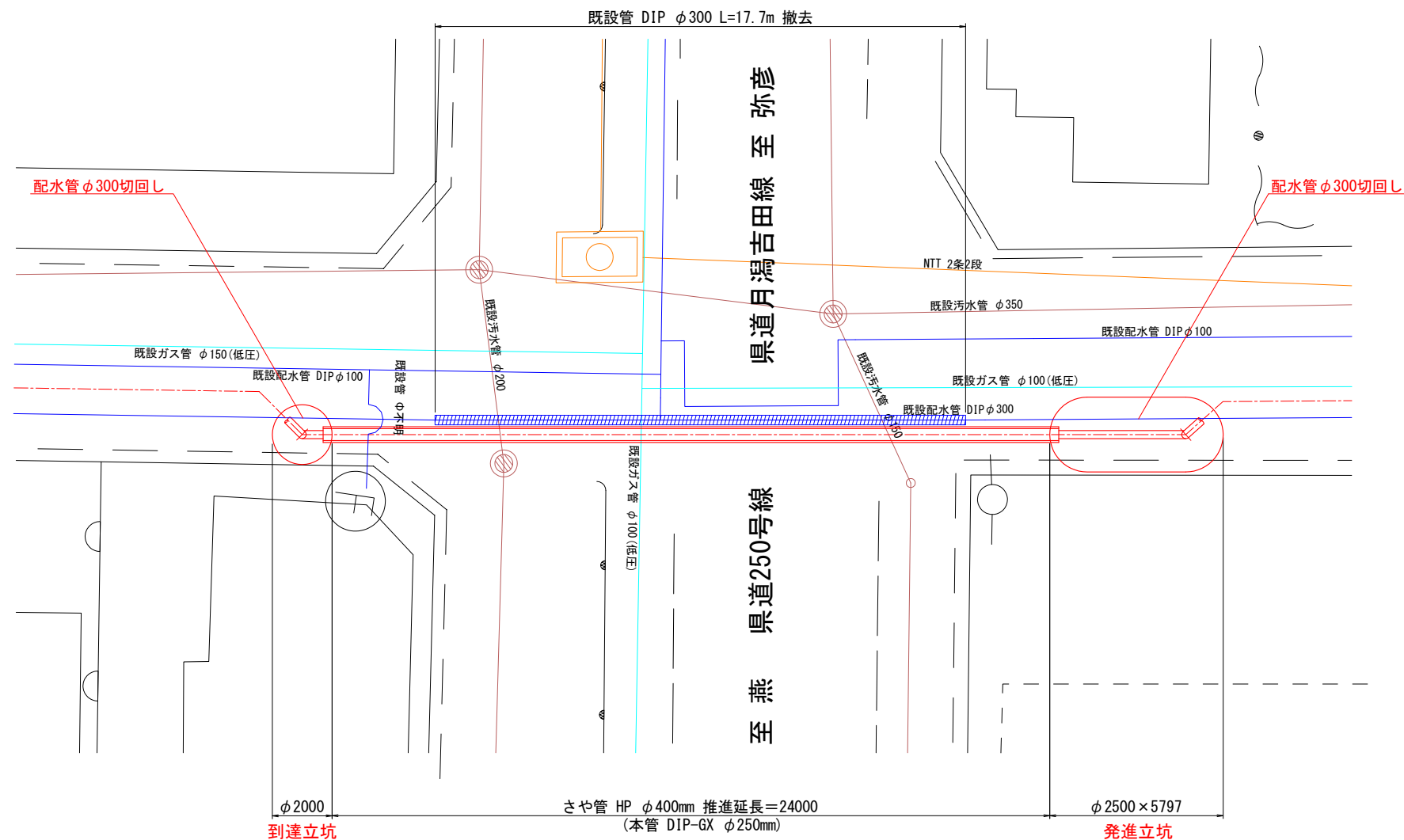
既設管撤去

薬液注入

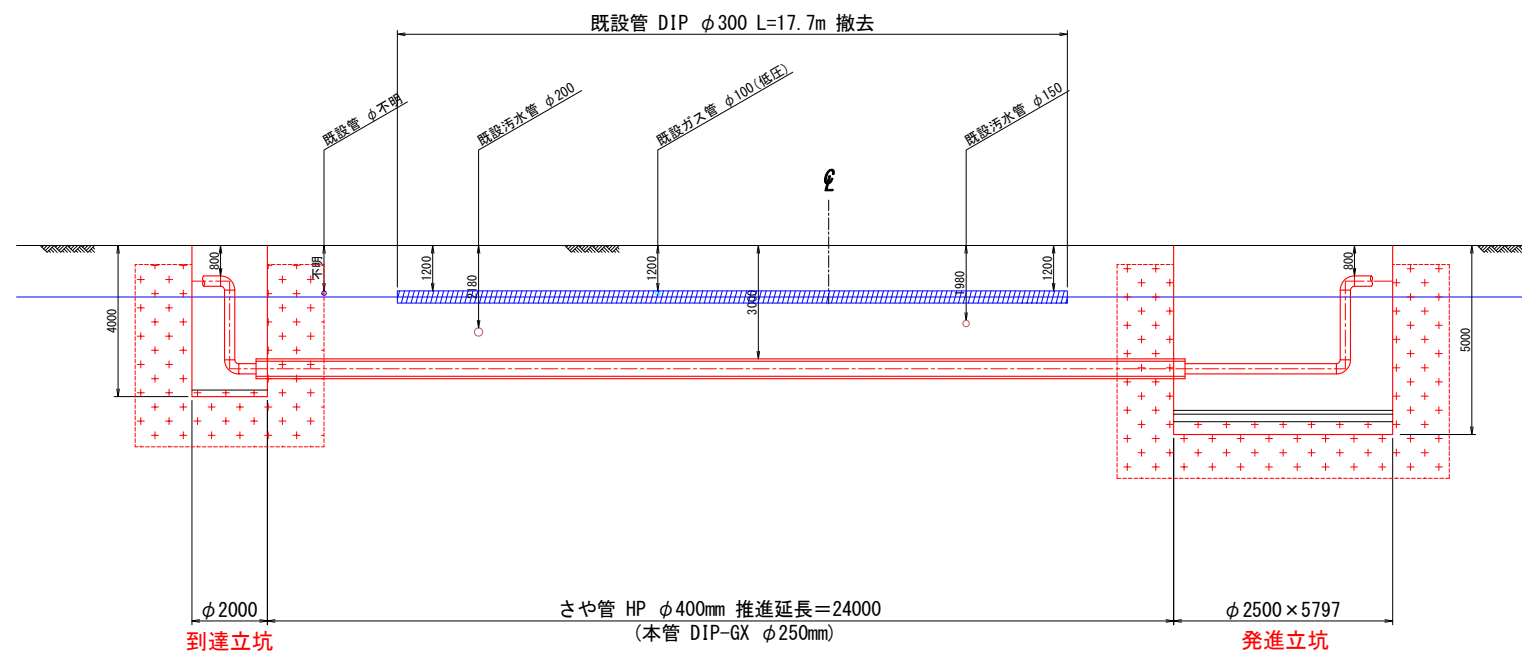
工事名	燕市管路更新計画見直し 及び配水管整備に関する基本設計業務委託			
工事ヶ所	燕市地内			
図面名	既設管撤去平面図(7) 既設管撤去断面図(7)			
図 番	39 枚の内 31	縮尺	1:100	
工 期	令和 年 月 日 ～ 令和 年 月 日			
施工者				
台帳対象番号	G G・V			
設計	令和 年 月 日	設計 担当者	燕・茅渚総合事務組合水道局	



既設管撤去平面図(8) S=1:100  
(県道月潟吉田線)



既設管撤去断面図(8) S=1:100  
(県道月潟吉田線)

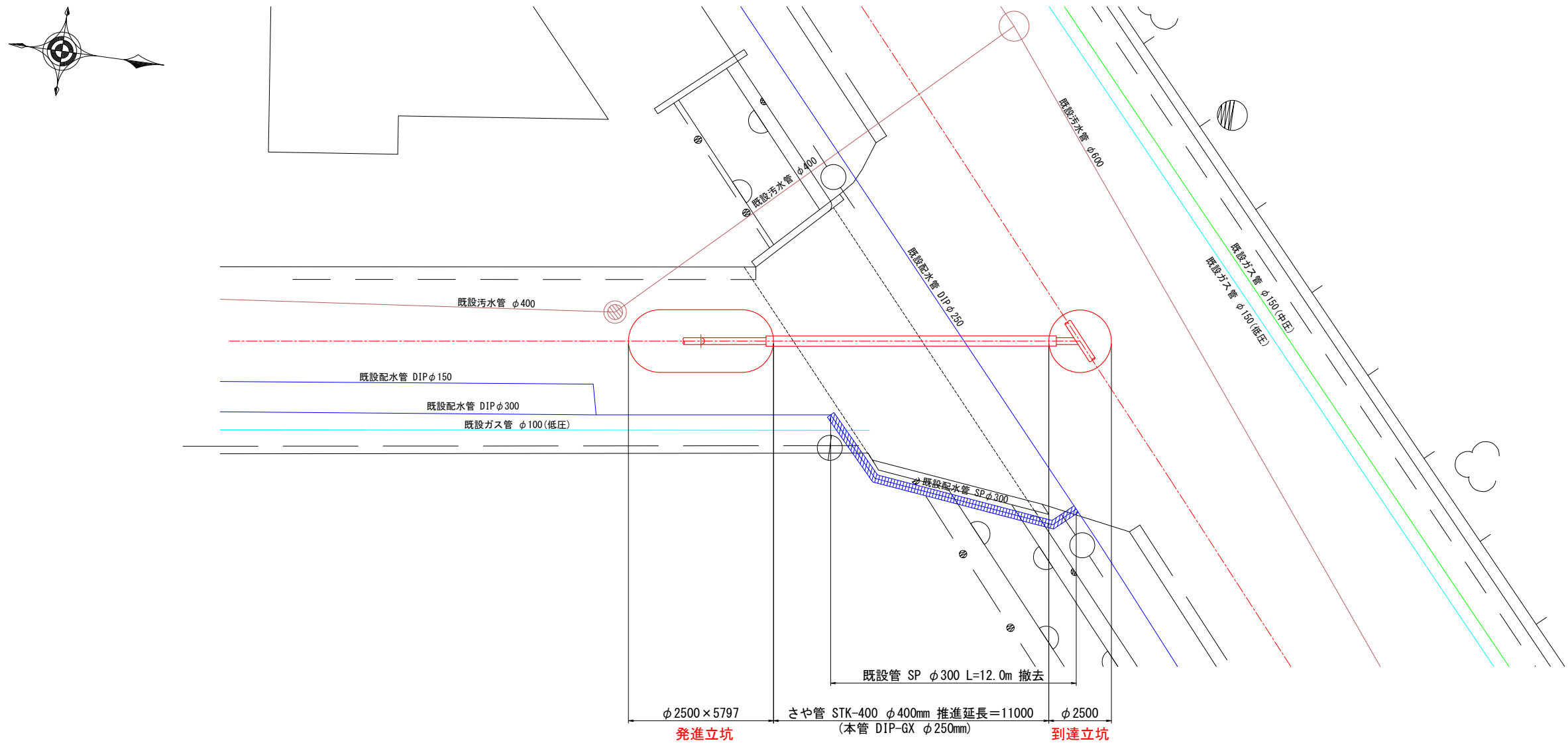


既設管撤去

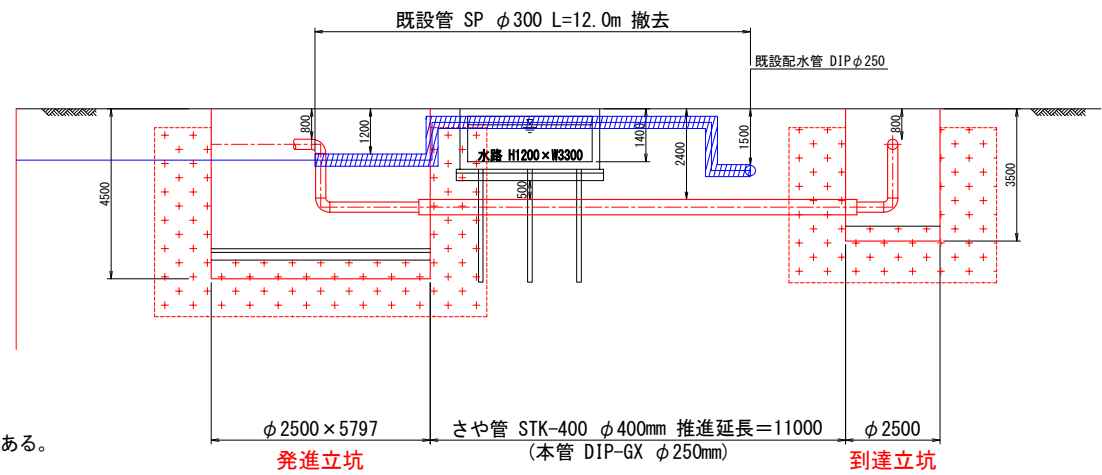
薬液注入

工事名		燕市管路更新計画見直し 及び配水管整備に関する基本設計業務委託			
工事ヶ所		燕市地内			
図面名		既設管撤去平面図(8) 既設管撤去断面図(8)			
図 番		39 枚の内 32		縮尺	1:100
工 期		令和 年 月 日 ~ 令和 年 月 日			
施工者					
台帳対象番号		G G-W			
設計	令和 年 月 日	設計	燕・弥彦総合事務組合水道局		

既設管撤去平面図(9) S=1:100



既設管撤去断面図(9) S=1:100



既設管撤去

薬液注入

【特記事項】  
水路は、杭基礎構造となっている為、詳細設計時に施工方法は検討する必要がある。

工事名	燕市管路更新計画見直し 及び配水管整備に関する基本設計業務委託				
工事ヶ所	燕市地内				
図面名	既設管撤去平面図(9) 既設管撤去断面図(9)				
図 番	39 枚の内 33	縮尺	1:100		
工 期	令和 年 月 日 ～ 令和 年 月 日				
施工者					
台帳対象番号	G-W				
設計	令和 年 月 日	設計者	燕・茅彦総合事務組合水道局		

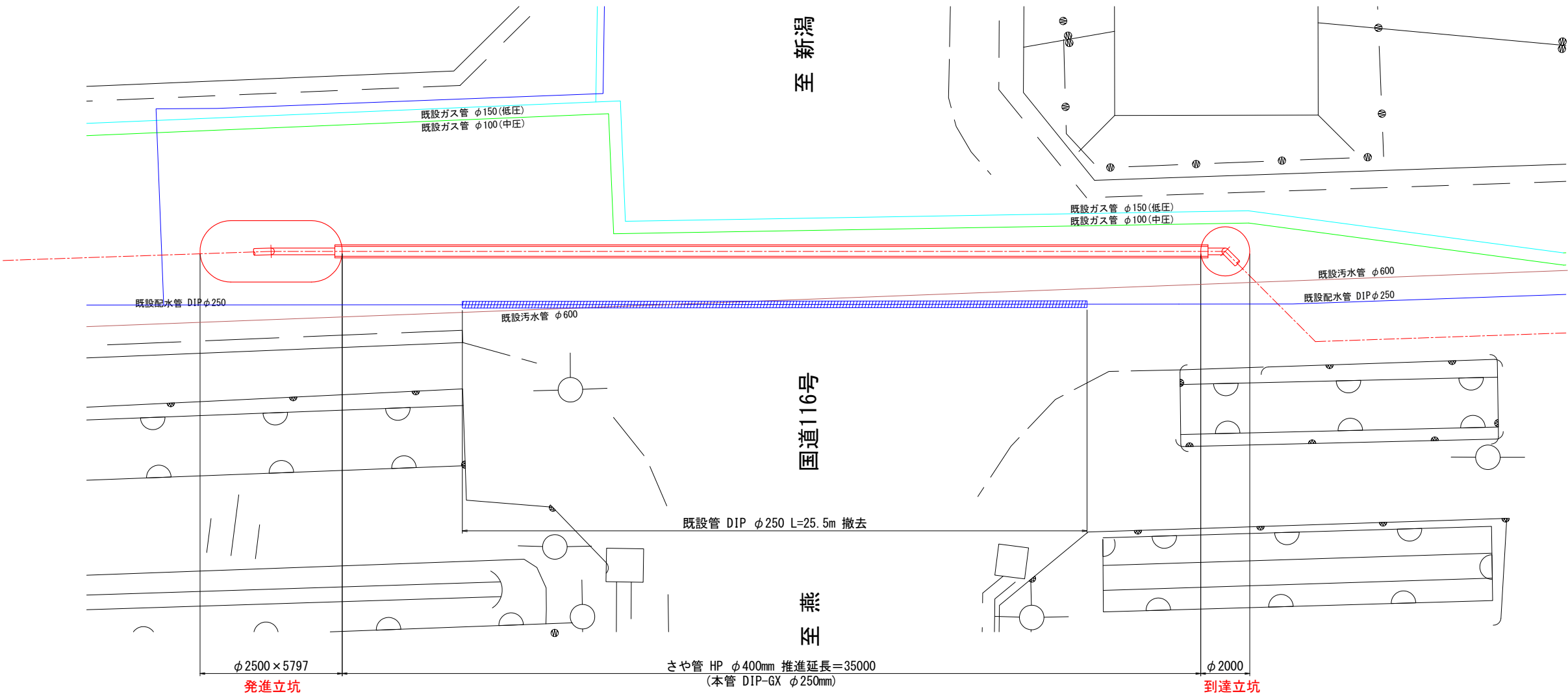
既設管撤去平面図(10) S=1:100

国道116号

至新潟

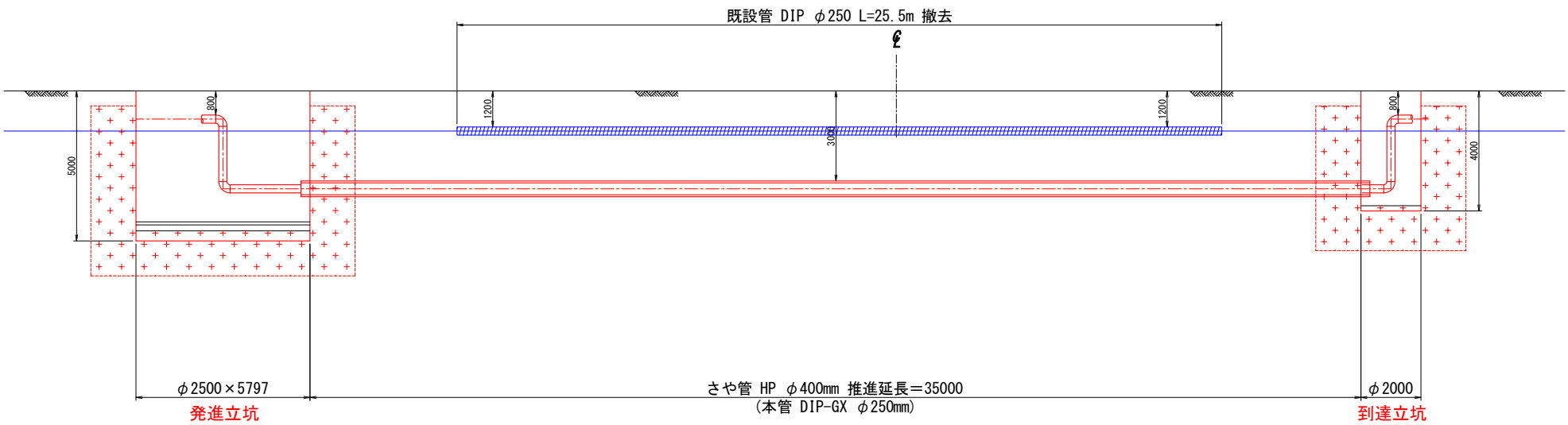
国道116号

至熊谷



既設管撤去断面図(10) S=1:100

国道116号



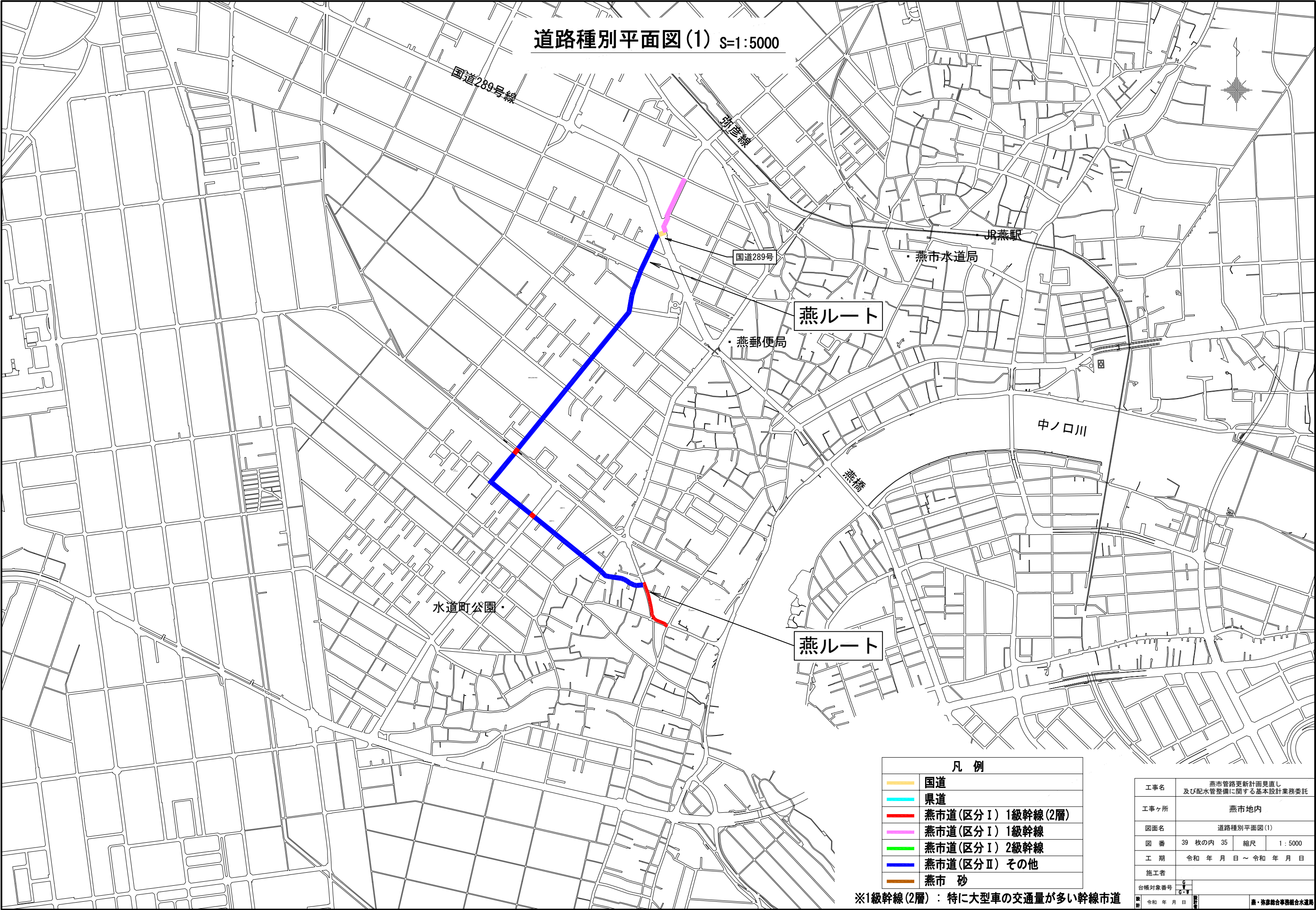
既設管撤去

薬液注入

工事名	燕市管路更新計画見直し 及び配水管整備に関する基本設計業務委託				
工事ヶ所	燕市地内				
図面名	既設管撤去平面図 (10) 既設管撤去断面図 (10)				
図 番	39 枚の内 34	縮尺	1:100		
工 期	令和 年 月 日 ～ 令和 年 月 日				
施工者					
台帳対象番号	G G・W				
設計 令和 年 月 日	監 査 者		燕・茅渚総合事務所組合水道局		



道路種別平面図(1) S=1:5000



凡 例	
<span style="color: yellow;">—</span>	国道
<span style="color: cyan;">—</span>	県道
<span style="color: red;">—</span>	燕市道(区分Ⅰ) 1級幹線(2層)
<span style="color: pink;">—</span>	燕市道(区分Ⅰ) 1級幹線
<span style="color: green;">—</span>	燕市道(区分Ⅰ) 2級幹線
<span style="color: blue;">—</span>	燕市道(区分Ⅱ) その他
<span style="color: orange;">—</span>	燕市 砂

※1級幹線(2層)：特に大型車の交通量が多い幹線市道

工事名	燕市管路更新計画見直し 及び配水管整備に関する基本設計業務委託		
工事ヶ所	燕市地内		
図面名	道路種別平面図(1)		
図 番	39 枚の内 35	縮尺	1:5000
工 期	令和 年 月 日 ~ 令和 年 月 日		
施工者			
台帳対象番号	G-V		
図 日	令和 年 月 日	図 日	令和 年 月 日

燕・燕路総合事務組合水道局



道路種別平面図(2) S=1:5000



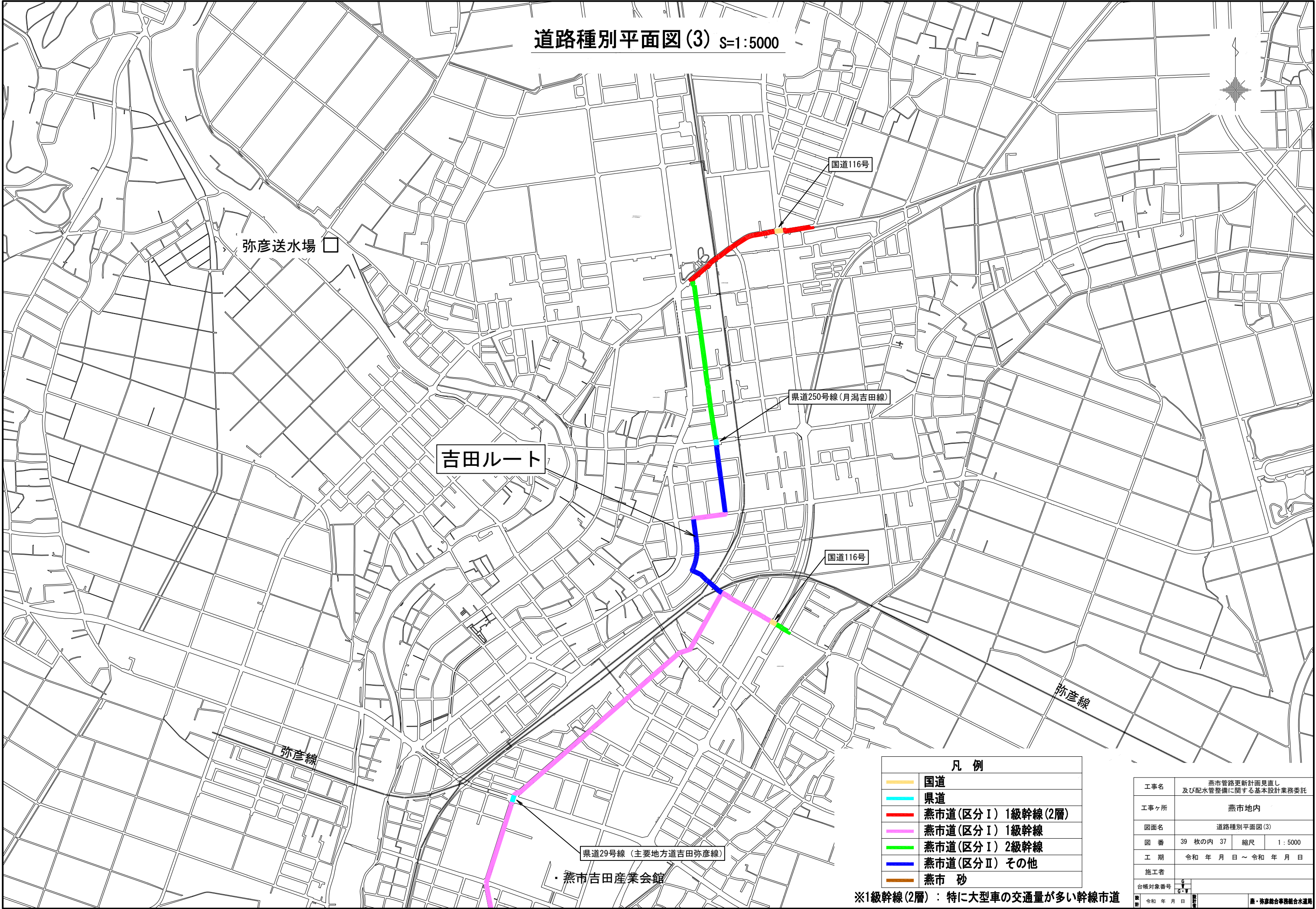
凡 例	
<span style="color: yellow;">—</span>	国道
<span style="color: cyan;">—</span>	県道
<span style="color: red;">—</span>	燕市道(区分Ⅰ) 1級幹線(2層)
<span style="color: magenta;">—</span>	燕市道(区分Ⅰ) 1級幹線
<span style="color: green;">—</span>	燕市道(区分Ⅰ) 2級幹線
<span style="color: blue;">—</span>	燕市道(区分Ⅱ) その他
<span style="color: brown;">—</span>	燕市 砂
<span style="color: black;">—</span>	場内 As

※1級幹線(2層)：特に大型車の交通量が多い幹線市道

工事名	燕市管路更新計画見直し 及び配水管整備に関する基本設計業務委託		
工事ヶ所	燕市地内		
図面名	道路種別平面図(2)		
図 番	39 枚の内 36	縮尺	1 : 5000
工 期	令和 年 月 日 ~ 令和 年 月 日		
施工者			
台帳対象番号	G-V		
製 図	令和 年 月 日	製 図	燕・弥彦総合事務組合水道局



道路種別平面図(3) S=1:5000



凡 例	
	国道
	県道
	燕市道(区分Ⅰ) 1級幹線(2層)
	燕市道(区分Ⅰ) 1級幹線
	燕市道(区分Ⅰ) 2級幹線
	燕市道(区分Ⅱ) その他
	燕市 砂

※1級幹線(2層)：特に大型車の交通量が多い幹線市道

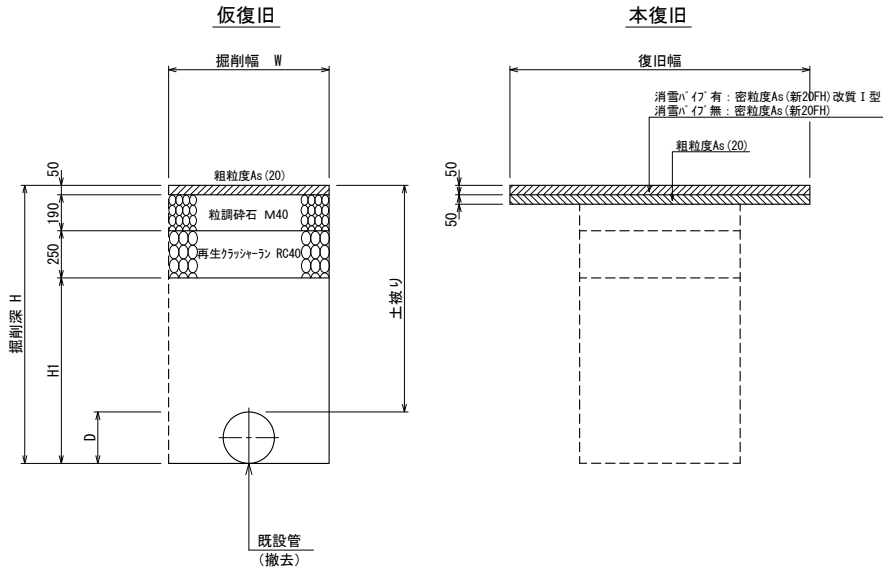
工事名	燕市管路更新計画見直し 及び配水管整備に関する基本設計業務委託		
工事ヶ所	燕市地内		
図面名	道路種別平面図(3)		
図 番	39 枚の内 37	縮尺	1:5000
工 期	令和 年 月 日 ~ 令和 年 月 日		
施工者			
台帳対象番号	G-V		
製 図	令和 年 月 日	製 図	燕・弥彦総合事務組合水道局

道路復旧標準図 (1) S=1:20

国道舗装  
N5(90%)  
国道289号線

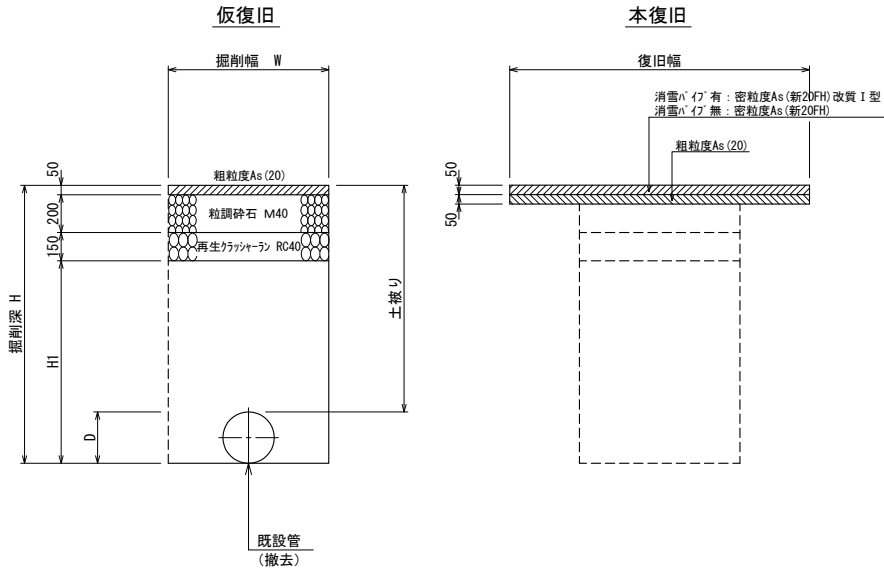
国道舗装  
N5(75%)  
国道116号線

県道舗装  
N5(75%)  
県道29号線、県道250号線、県道374号線



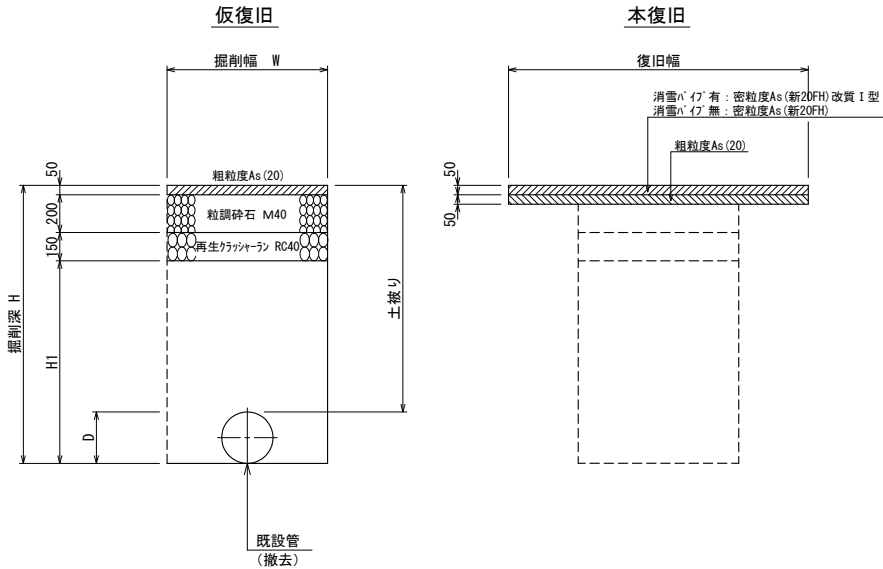
寸法表

管種	掘削幅W	D	土被り	掘削深H	H1	備考
DIPφ350	950	370	1200	1570	1080	軽量鋼矢板建込



寸法表

管種	掘削幅W	D	土被り	掘削深H	H1	備考
DIPφ250	800	270	1200	1470	1070	



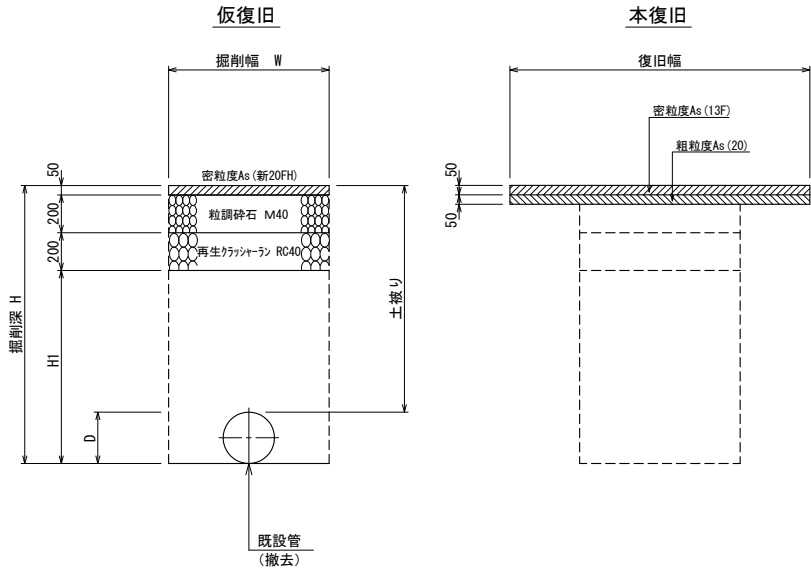
寸法表

管種	掘削幅W	D	土被り	掘削深H	H1	備考
DIPφ300	900	320	1200	1520	1120	軽量鋼矢板建込
DIPφ350	950	370	1200	1570	1170	軽量鋼矢板建込
DIPφ500	1100	530	1200	1730	1330	軽量鋼矢板建込

燕市道：区分Ⅰ  
1級幹線市道：2層  
(特に大型車の交通が多い幹線市道に適用)

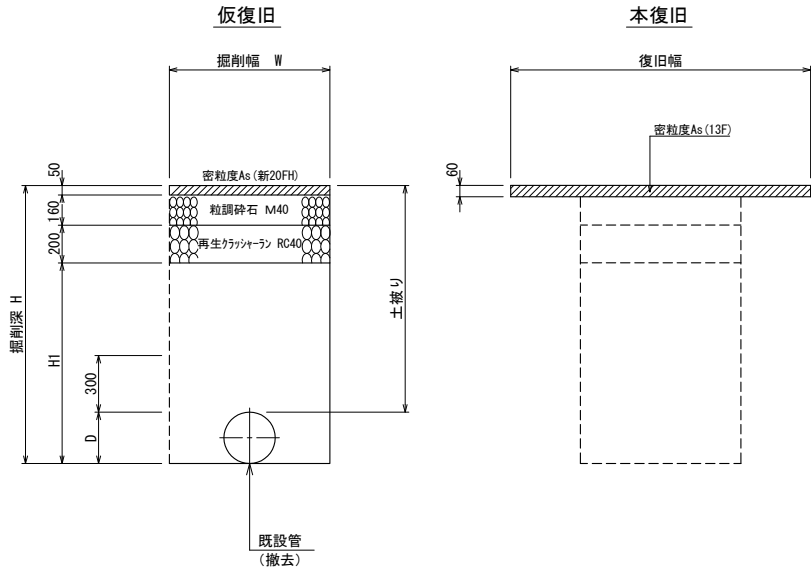
燕市道：区分Ⅰ  
1・2級幹線市道

燕市道：区分Ⅱ  
交通量の少ない市道



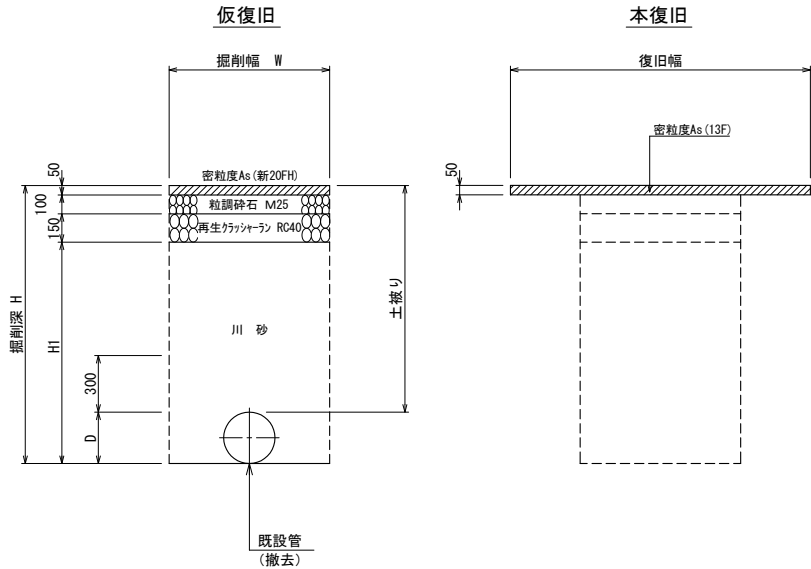
寸法表

管種	掘削幅W	D	土被り	掘削深H	H1	備考
SPφ300	900	320	1200	1520	1070	軽量鋼矢板建込



寸法表

管種	掘削幅W	D	土被り	掘削深H	H1	備考
SPφ300	900	320	1200	1520	1110	軽量鋼矢板建込
DIPφ500	1100	530	1200	1730	1320	軽量鋼矢板建込



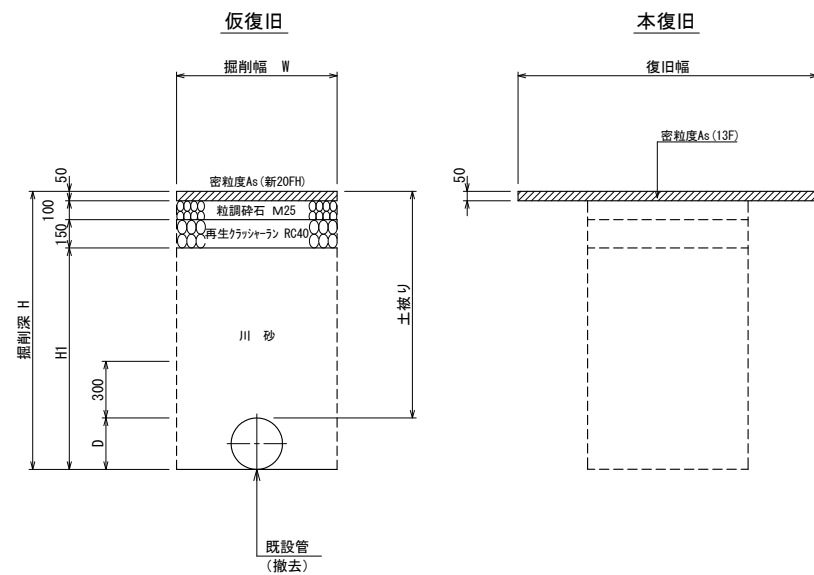
寸法表

管種	掘削幅W	D	土被り	掘削深H	H1	備考
DIPφ350	950	370	1200	1570	1270	軽量鋼矢板建込

工事名	燕市管路更新計画見直し 及び配水管整備に関する基本設計業務委託		
工事ヶ所	燕市	笈ヶ島	地内
図面名	道路復旧標準図 (1)		
図番	39 枚の内 38	縮尺	図示
工期	令和 年 月 日 ~ 令和 年 月 日		
施工者			
台帳対象番号			
設計	令和 年 月 日	監	燕・笈彦総合事務組合水道局

# 道路復旧標準図 (2) S=1:20

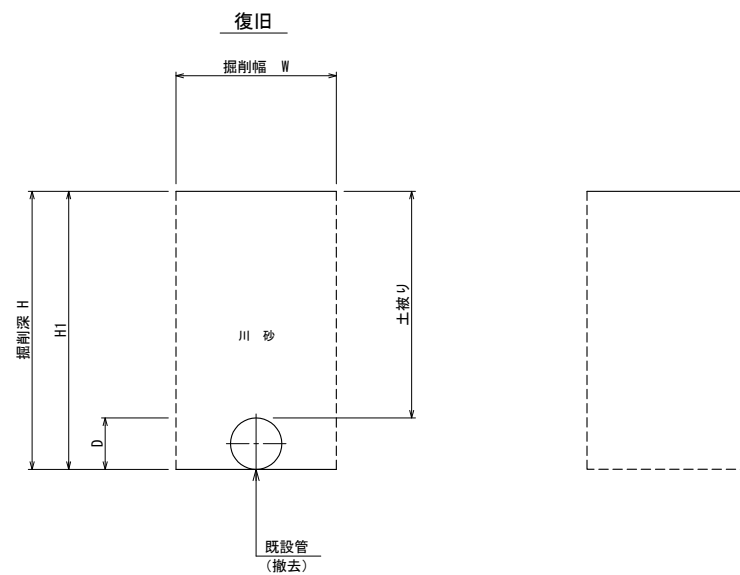
場内 A s



寸法表

管種	掘削幅W	D	土被り	掘削深 H	H1	備考
DIPφ500	1100	530	1200	1730	1430	軽量鋼矢板建込

燕市 砂

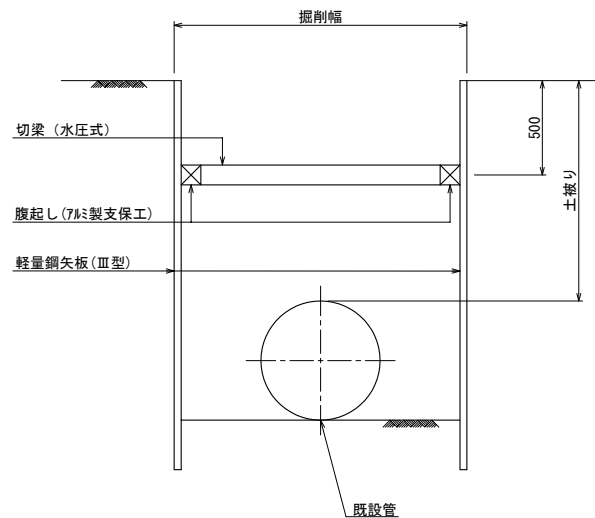


寸法表

管種	掘削幅W	D	土被り	掘削深 H	H1	備考
DIPφ500	1100	530	1200	1730	1730	軽量鋼矢板建込

## 軽量鋼矢板建込工

### 1 段 梁



工事名	燕市管路更新計画見直し 及び配水管整備に関する基本設計業務委託		
工事ヶ所	燕市	笈ヶ島	地内
図面名	道路復旧標準図 (2) ・ 軽量鋼矢板建込工		
図 番	39 枚の内 39	縮尺	図示
工 期	令和 年 月 日 ~ 令和 年 月 日		
施工者			
台帳対象番号	G-W		
設計	令和 年 月 日		燕・笈島総合事務組合水道局