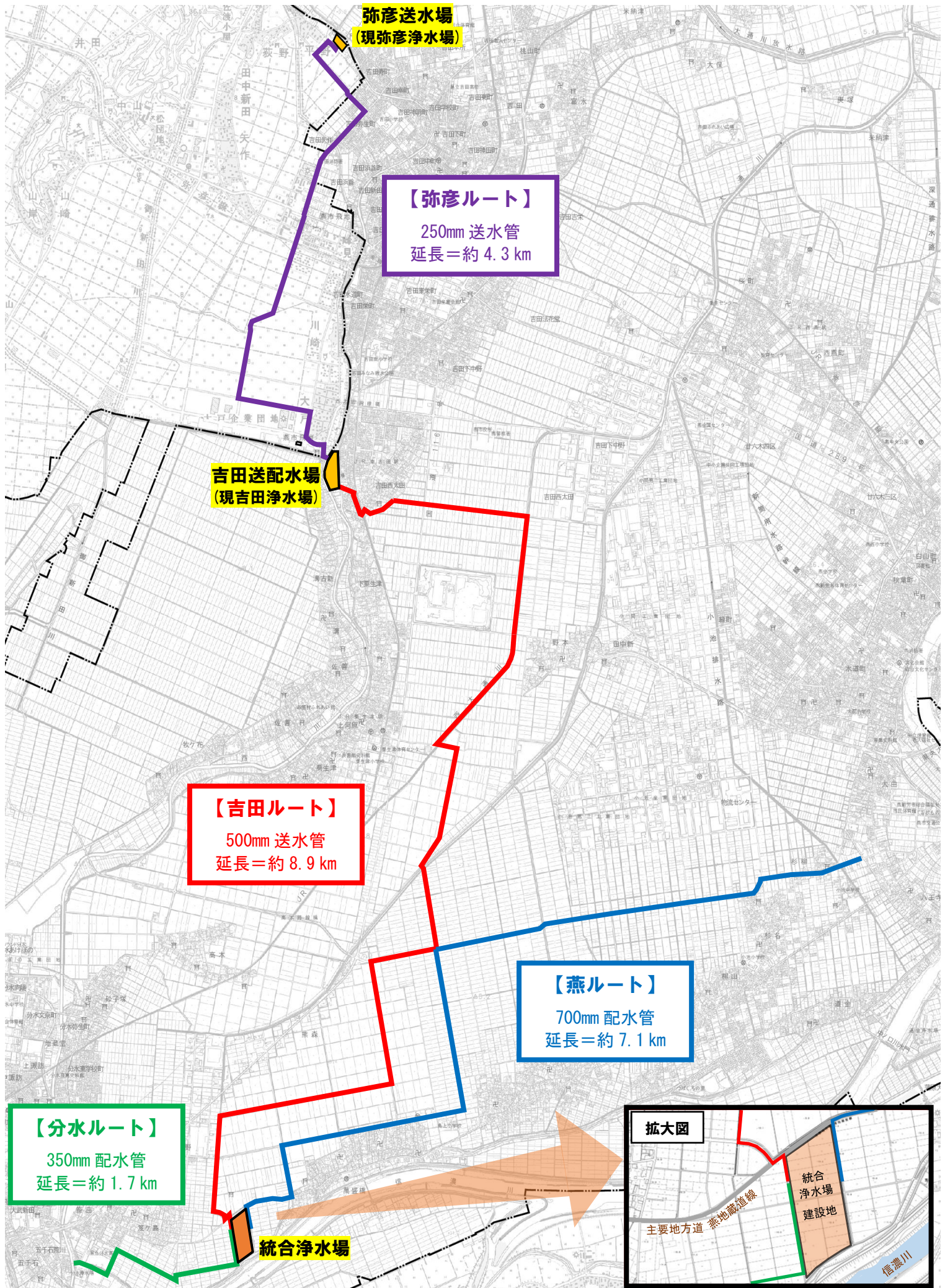


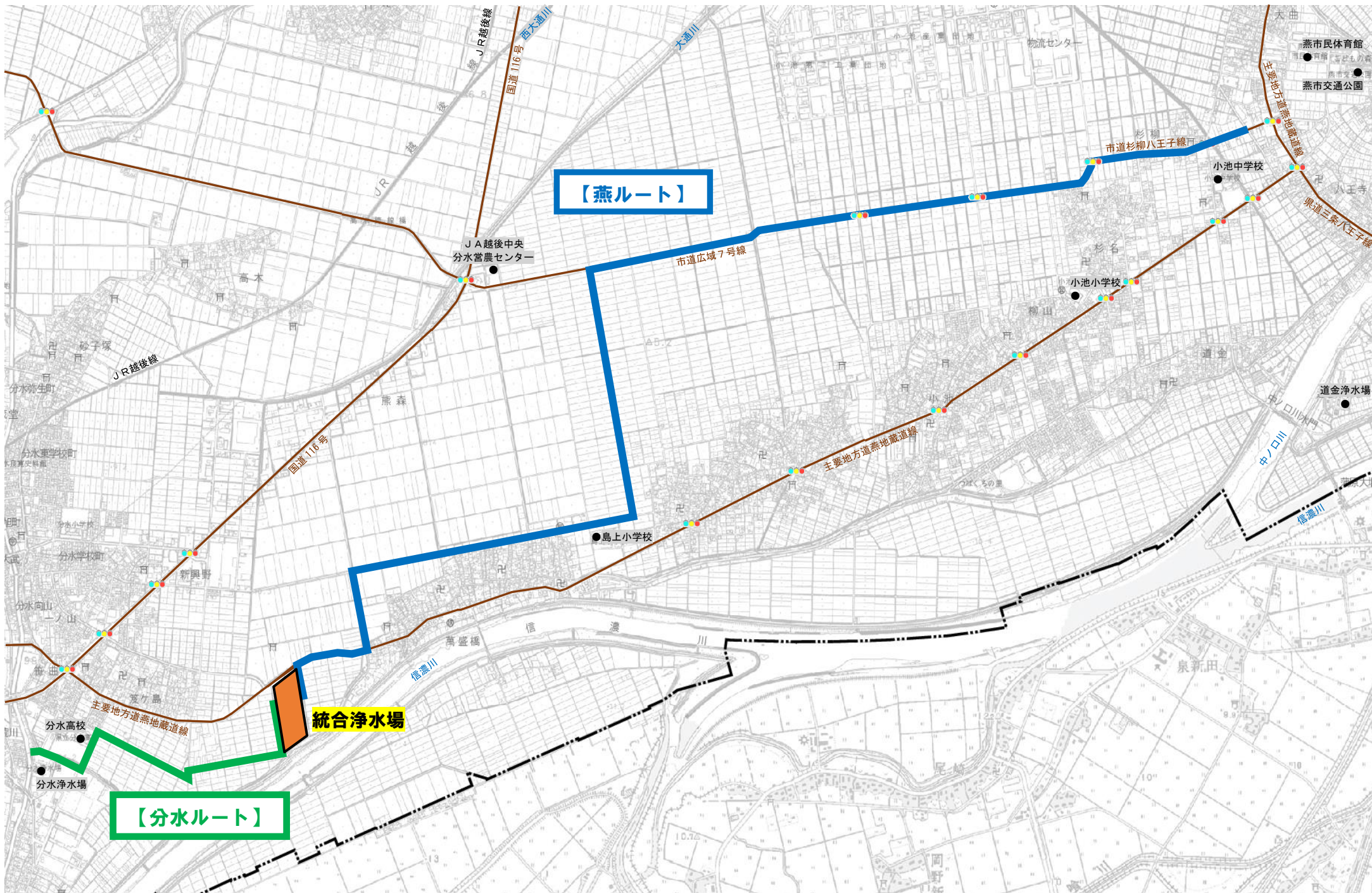
燕市・弥彦村送配水管整備事業に係る送配水管布設工事 全ルート図



燕市・弥彦村送配水管整備事業

【燕ルート】 700mm 配水管
延長=約 7.1 km

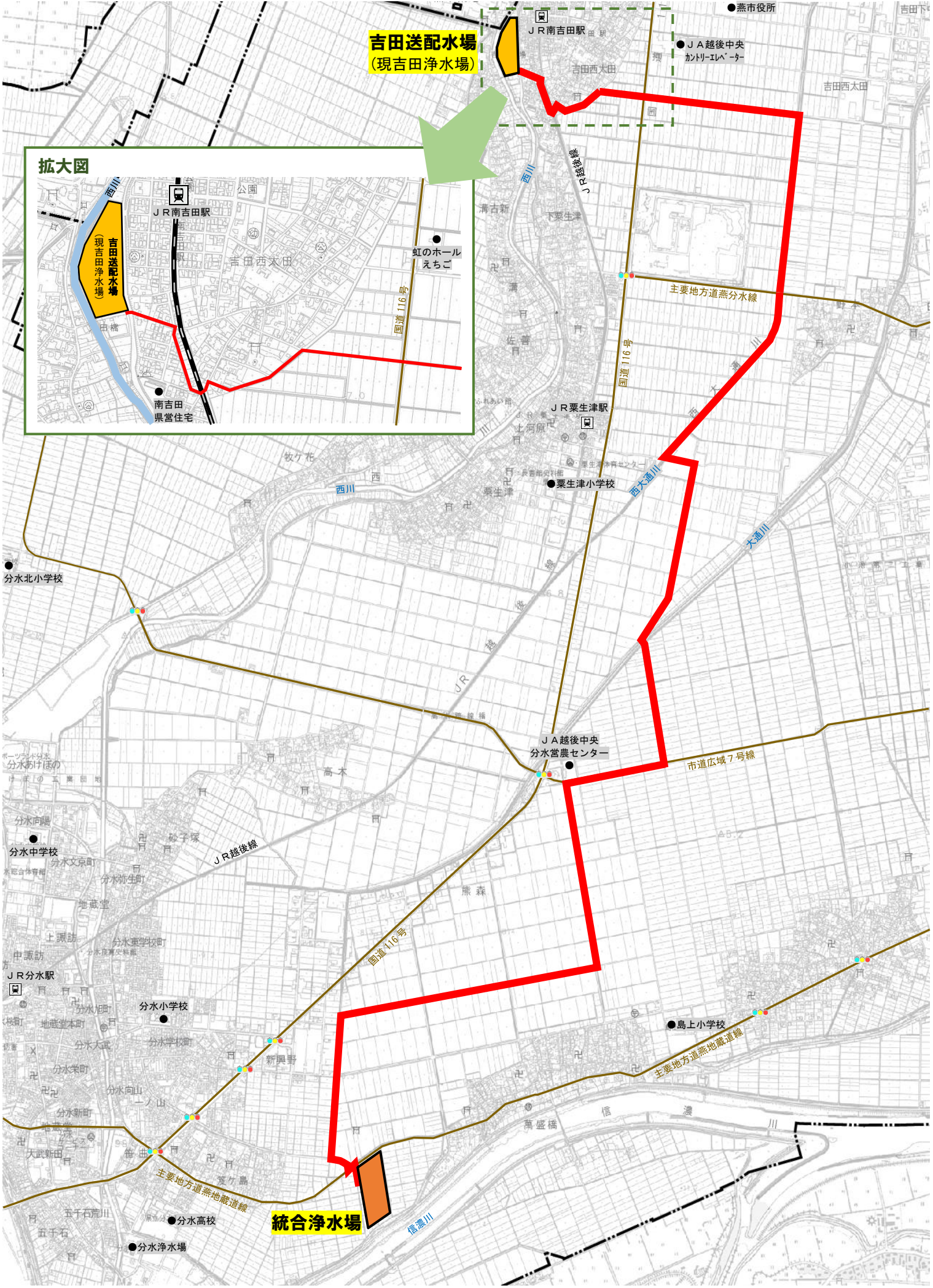
【分水ルート】 350mm 配水管
延長=約 1.7 km



燕市・弥彦村送配水管整備事業

【吉田ルート】

500mm 送水管
延長=約 8.9 km



燕市・弥彦村送配水管整備事業

【弥彦ルート】

250mm 送水管
延長=約 4.3 km

